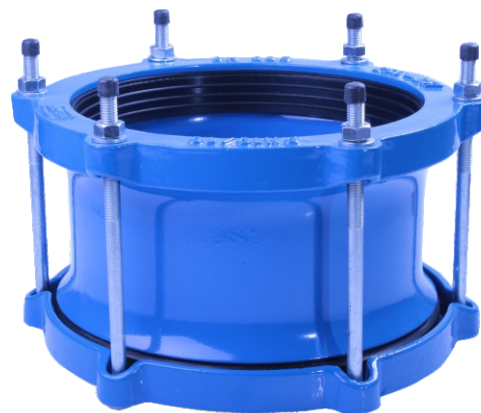


Описание

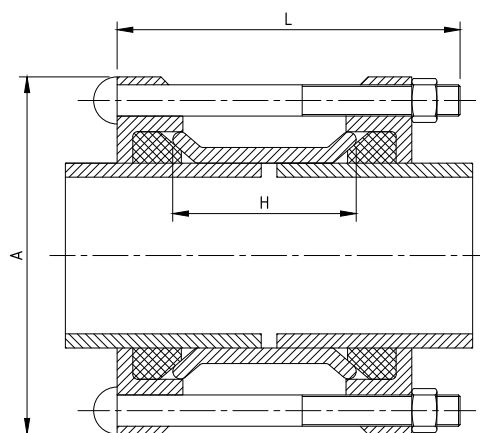
Соединительная муфта ДПК IDRA BF ST предназначена для соединения труб из различных материалов с одинаковыми условными диаметрами. Данная модель может использоваться для всех типов труб, это обуславливается широким обжимным диапазоном.

Технические характеристики

Среда применения _____ вода, сточные воды
 Система применения _____ системы водоотведения, питьевого и промышленного водоснабжения
 Максимальное рабочее давление _____ 16 атм
 Допуск на угловое смещение _____ 3°
 Рекомендованное усилие затяжки болтов _____ 60÷80 Н*м
 Защитное покрытие _____ эпоксидно-порошковое
 Температура применения _____ до 120°C



Устройство и материалы	
Деталь	Материал
корпус	углеродистая сталь
крышка	чугун GGG50
болты	DIN603, PN-82406 оцинкованные
гайки	DIN934, PN-82144 оцинкованные
шайбы	DIN126, PN-82005 оцинкованные
уплотнительная прокладка	EPDM



Размеры и вес соединительных муфт					
DN	Диаметр трубы, мм	A, мм	L, мм	H, мм	Вес, кг
50	59 - 72	125	180	95	2,0
65	72 - 85	145	180	95	2,5
80	88 - 103	160	180	95	3,2
100	107 - 128	180	180	95	4,0
125	138 - 153	210	180	130	5,4
150	159 - 182	240	200	130	6,2
175	192 - 210	295	220	130	8,6
200	218 - 235	295	220	130	9,6
250	250 - 267	350	230	130	12
250	272 - 289	350	230	130	13
300	315 - 332	400	230	130	15
350	374 - 391	460	250	130	20
400	400 - 429	515	250	150	29
400	417 - 437	515	250	150	29
500	500 - 532	620	270	150	37
500	526 - 546	620	270	150	37
600	630 - 650	725	270	150	46
700	700 - 738	840	270	150	65